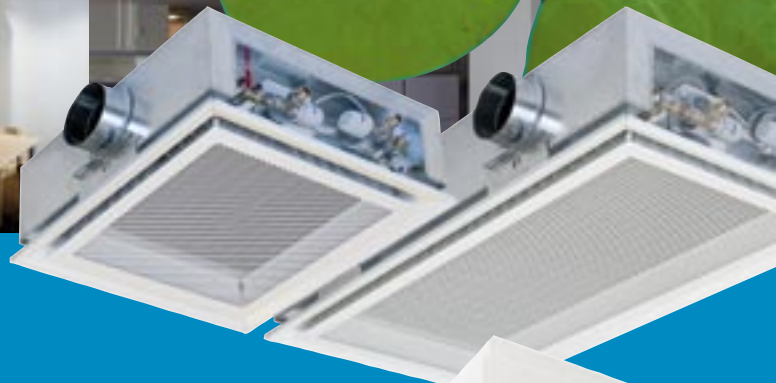




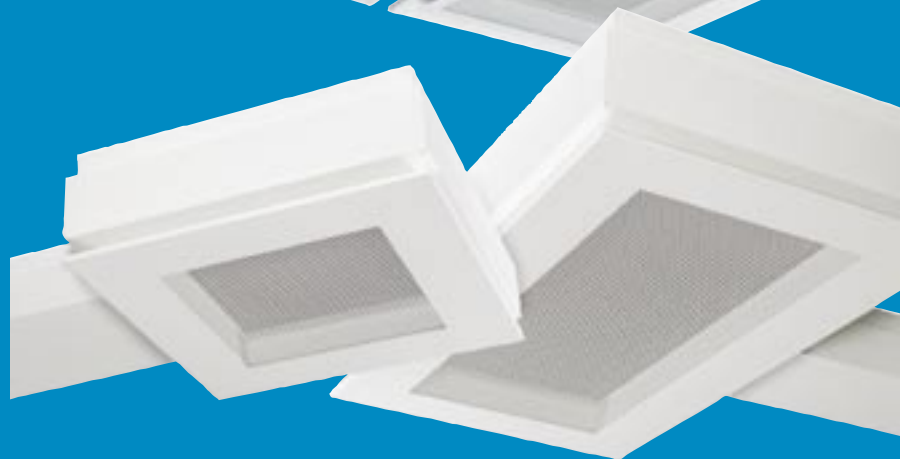
# Swegon PARASOL™



Komfortmodulet til køling,  
opvarmning og ventilation

*Nyhed!*

PARASOL EX  
til frithængende montage



**Swegon**<sup>®</sup>  
ENERGIZING INDOOR CLIMATE

# PARASOL giver optimal kom

## Banebrydende komfortmodul

PARASOL er et banebrydende komfortmodul med funktionerne ventilation, opvarmning og køling med unikke komfortegenskaber. PARASOL kan bruges i de fleste typer lokaler uanset aktiviteter og uanset årstid. PARASOL har 4-vejs luftspredning, der kan reguleres for hver side. Luftmængden kan ligeledes reguleres individuelt for hver side. Tilsammen giver det et særdeles alsidigt og fleksibelt komfortmodul for et energigivende indeklima med optimal komfort.

## Minimal vedligeholdelse

Komfortmodulet PARASOL skaber det bedste mulige indeklima uden ventilatorer, filtre eller aftapning. Vedligeholdelsesudgifterne er minimale og lydniveauet lavt, da PARASOL fungerer uden bevægelige dele.

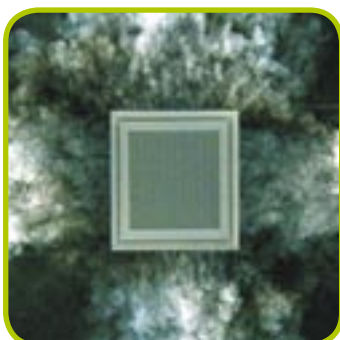
## Design og funktion i ét

PARASOL fås i en- og tomodulsenheder med flere forskellige perforeringsmønstre, så enheden passer sammen med det nedhængte loft, belysning m.m. PARASOL har et tidløst design med lige og rene linjer. De kompakte moduler gør, at installationsarbejdet kan udføres hurtigt, enkelt og omkostningseffektivt. Ved at bruge varmfunktionen i PARASOL i stedet for radiatorer kan varmt- og koldtvarmløsninger trækkes samme sted. Installationen bliver enklere, og det er let tilgængeligt for evt. vedligeholdelse. Til PARASOL EX (frihængende) fås kapper, der dækker automatik, kanaler og rør.

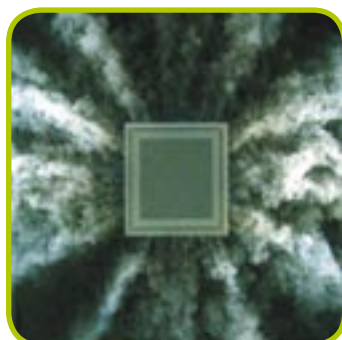


## 4-vejs justerbar luftmængde

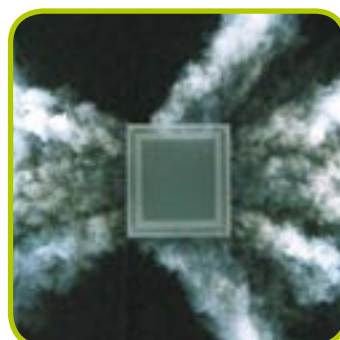
Nogle eksempler på spredningsbilleder, der kan indstilles med PARASOL:



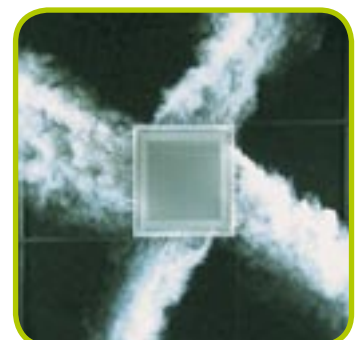
4-vejs fordeling



Cirkulær fordeling



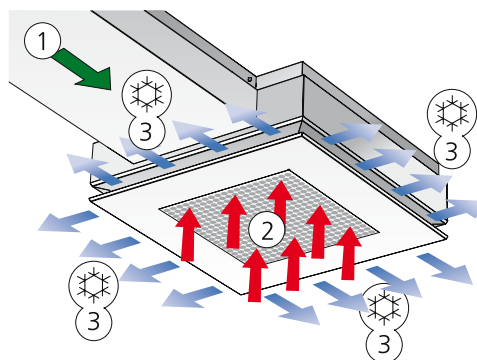
Uregelmæssig fordeling



X-fordeling

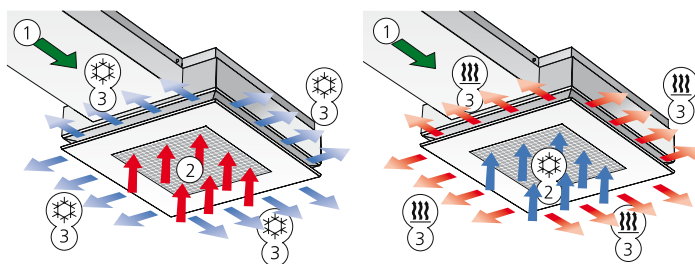


# fort året rundt!



## PARASOL MED KØLING OG INDBLÆSNINGSLUFT

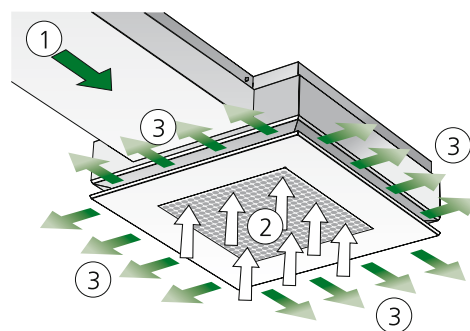
Friskluft (1) tilføres via luftbehandlingsaggregat. Ved kølebehov åbnes kølekredsen i kølefladen og køler rumluften (2). Friskluften og rumluften blandes og distribueres til lokalet (3).



## PARASOL MED KØLING, OPVARMNING OG INDBLÆSNINGSLUFT

Friskluft (1) tilføres via luftbehandlingsaggregat. Ved kølebehov åbnes kølekredsen i kølefladen og køler rumluften fra rummet (2, figuren til venstre). Ved varmebehov åbnes varmekredsen i varmepladen og opvarmer rumluften (2, figuren til højre).

Friskluften og rumluften blandes og distribueres til lokalet (3).

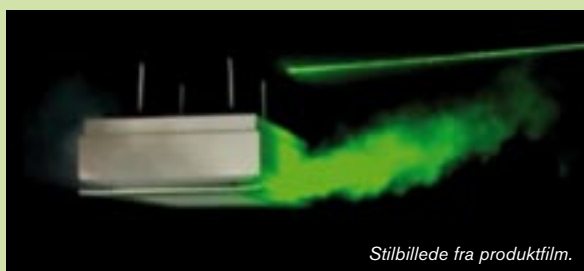


## PARASOL MED INDBLÆSNINGSLUFT

Friskluft (1) tilføres via luftbehandlingsaggregat. Rumluft blandes med friskluften og distribueres til lokalet (2+3).

### Særlige fordele ved PARASOL med indblæsningsluft:

1. Samme modtryk for indblæsningsmodulet som for de øvrige komfortmoduler betyder, at det ikke er nødvendigt med drøvling af kanaltrykket med spjæld.
2. Lave frisklufttemperaturer håndteres nemt uden krav til eftervarme, hvilket kan være relevant i kombinerede løsninger med komfortmoduler sammen med traditionelle armaturer.
3. Den indbyggede induktionskontrol reducerer induktionsgraden til samme niveau som for andre komfortmoduler. Det betyder, at man kan kontrollere kastelængden og optimere komforten i lokalet.



Stilbillede fra produktfilm.

PARASOL EX med opadrettet luftstrøm giver maksimal komfort i opholdszonen, og kølefunktionen er uafhængig af Coanda-effekten.

# Korte data

## Udførelse

PARASOL - til integrering i nedhængt loft.

PARASOL EX - frithængende i stropper eller monteret liggende an mod loftet.

## Størrelser

PARASOL – Etmodulsenhed 600x600 mm, højde 230 mm.

Tomodulsenhed - 1200x600 mm, højde 230 mm.

PARASOL EX - Etmodulsenhed 690x690 mm, højde 230 mm. Tomodulsenhed - 1290x690 mm, højde 230 mm.

## Funktionsalternativer

Køling og indblæsningsluft.

Køling, opvarmning og indblæsningsluft.

Kun indblæsningsluft (ved større luftmængder, hvor der ikke er behov for køling og opvarmning i alle komfortmoduler).

## Luftmængdealternativer

Etmodulsenhed – middel luftmængde.

Tomodulsenhed – lav luftmængde, middel luftmængde, høj luftmængde.

## Integreret rumautomatik

LUNA - Komplet rumautomatik med ventiler, termoelektriske spjældmotorer og digital rumregulator.

## Tilbehør

Montagedele.

Gipsloftsramme.

Tilslutningsdele til vand og luft.

Indreguleringsspjæld.

Dækkapper til kanaler, rør og automatik.



## Øversigt kapacitetsområder

Præcis dimensionering sker via dataprogrammet ProSelect. Se Swegons websted under software.

|            | Luftmængde l/s <sup>1</sup> |     | Køleeffekt W <sup>2</sup> |      | Varmeeffekt W <sup>3</sup> |      |
|------------|-----------------------------|-----|---------------------------|------|----------------------------|------|
|            | Fra                         | Til | Fra                       | Til  | Fra                        | Til  |
| PARASOL    |                             |     |                           |      |                            |      |
| 600x600    | 7                           | 34  | 350                       | 960  | 600                        | 1170 |
| 1200x600   | 6,5                         | 27  | 460                       | 1100 | 900                        | 1940 |
| 1200x600   | 9                           | 38  | 660                       | 1280 | 1140                       | 2170 |
| 1200x600   | 13                          | 62  | 670                       | 1620 | 1290                       | 2330 |
| PARASOL EX |                             |     |                           |      |                            |      |
| 690x690    | 7                           | 34  | 340                       | 930  | 570                        | 1110 |
| 1290x690   | 9                           | 38  | 510                       | 1190 | 1040                       | 1970 |
| 1290x690   | 13                          | 62  | 640                       | 1530 | 1170                       | 2120 |

<sup>1</sup>) Ved dystryk fra 50 til 150 Pa. <sup>2</sup>) Ved  $\Delta T_f=8K$  og  $\Delta T_{mk}=9K$ . <sup>3</sup>) Ved  $\Delta T_{mv}=30K$ .