

# Specyfikacja

## Centrala wentylacyjna GOLD

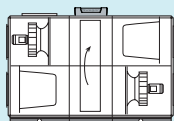
### Centrala GOLD

Wielkość: 04, 05, 08, 14, 20, 25, 30, 35, 40

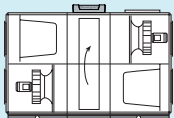
Wersja: C

Warianty usytuowania wentylatora:

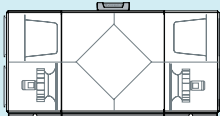
Wariant 1



Wariant 2 (tylko wielkości 14-40)



Wariant 3 (tylko wariant z wymiennikiem krzyżowym)



Typ wymiennika do odzysku ciepła:

Rotacyjny, standard

Rotacyjny, higroskopijny

Rotacyjny, pokryty powłoką epoksydową

Krzyżowy (tylko wielkości 04-30)

Glikolowy, napełniony, bez odkraplacza (tylko wielkości 35-40)

Glikolowy, napełniony, z odkraplaczem (tylko wielkości 35-40)

Glikolowy, napełniony, bez odkraplacza (tylko wielkości 35-40)

Glikolowy, napełniony, z odkraplaczem (tylko wielkości 35-40)

Krzyżowy, pokryty powłoką epoksydową (tylko wielkości 04-30)

Napięcie:

400 V (tylko wielkości 14-40)

230 V (tylko wielkości 04-08)

Strona inspekcji:

Prawa

Lewa

(dotyczy tylko central z wymiennikiem krzyżowym i glikolowym)

Prawa, wejście powietrza zewnętrznego z góry

(dotyczy tylko central z wymien. krzyżowym wielkości 14-30)

Prawa, wejście powietrza wywiewanego z góry

(dotyczy tylko central z wymien. krzyżowym wielkości 14-30)

Prawa, wejście powietrza zewnętrznego i wywiewanego z góry

(dotyczy tylko central z wymien. krzyżowym wielkości 14-30)

Lewa, wejście powietrza zewnętrznego z góry

(dotyczy tylko central z wymien. krzyżowym wielkości 14-30)

Lewa, wejście powietrza wywiewanego z góry

(dotyczy tylko central z wymien. krzyżowym wielkości 14-30)

Lewa, wejście powietrza zewnętrznego i wywiewanego z góry

(dotyczy tylko central z wymien. krzyżowym wielkości 14-30)

GOLD-aa-b-c-d-e-f

= 1

= 2

= 3

= 1

= 2

= 3

= 4

= 5

= 6

= 7

= 8

= 9

= 1

= 2

= 1

= 2

= 3

= 4

= 5

= 6

= 7

= 8

Syfon wodny

TBXZ-1-40-a

Typ wymiennika:

Wymiennik krzyżowy = 1

Wymiennik glikolowy = 2

# Specyfikacja

## Centrala GOLD z wymiennikiem rotacyjnym, wielkości 50-80

### GOLD

### GOLD-aa-b-RX

Wielkość:	50, 60, 70, 80
Wersja:	C
Konfiguracja: (konfigurację należy podać w formie opisowej)	
Warianty usytuowania wentylatora:	Wariant 1 Wariant 2
Wariant rotacyjnego wymiennika ciepła:	Standard Higroskopijny Pokryty powłoką epoksydową
Wykonanie:	Prawa strona inspekcji Lewa strona inspekcji
Sekcja recyrkulacyjna:	Brak Jest
Centrala z połączeniem bezpośrednim do sekcji nagrzewnicy lub chłodnicy	Nie Tak

## Centrala GOLD z wymiennikiem glikolowym, wielkości 50-80

### GOLD

### GOLD-aa-b-CX

Wielkość:	50, 60, 70, 80
Wersja:	C
Konfiguracja: (konfigurację należy podać w formie opisowej)	
Warianty usytuowania wentylatora:	Wariant 1 Wariant 2
Wykonanie:	Prawa strona inspekcji Lewa strona inspekcji
Rodzaj cieczy:	Glikol etylenowy 30% Wymiennik glikolowy nienapełniony
Sekcja recyrkulacyjna:	Brak Jest
Odkraplacz	Brak Jest
Centrala z połączeniem bezpośrednim do sekcji nagrzewnicy lub chłodnicy	Nie Tak

# Specyfikacja

## Centrala GOLD SD nawiewna i wywiewna, wielkości 04-08

### GOLD SD

		<b>GOLD-aa-b-c-d-SD</b>
Wielkość:	04, 05, 08	
Wersja:	C	
Układ sterowania:		
z układem sterowania	= 1	
bez układu sterowania	= 2	
(używana tylko w wypadku, gdy dwie centrale są sterowane jednym układem - jedna centrala nawiewna + jedna centrala wywiewna)		
Filtr (kasetowy):		
bez filtra	= 0	
Klasy F5	= 1	
Klasy F7	= 2	

## Centrala GOLD SD nawiewna i wywiewna, wielkości 14-80

### GOLD SD

		<b>GOLD-aa-b-SD</b>
Wielkość:	14, 20, 25, 30, 35, 40, 50, 60, 70, 80	
Wersja:	C	
Układ sterowania:	Z układem sterowania Bez układu sterowania	
(używana tylko w wypadku, gdy dwie centrale są sterowane jednym układem jedna centrala nawiewna + jedna centrala wywiewna)		
Filtr (kasetowy):	Brak Klasy F5 Klasy F7	
Wymiennik glikolowy:	Brak Jest	<b>Zespół pompowo-regulacyjny do wymiennika glikolowego</b>
Odkraplacz:	Brak Jest	Centrala GOLD SD wielkość:
Podłączenie wyjścia wentylatora: (tylko centrale o wielkości 50-80)	Kanał Nagrzewnica/ chłodnica	14, 20 = 20 25, 30 = 30 35, 40 = 40 50, 60 = 60 70, 80 = 80
Wykonanie:	Prawe Lewe	<b>Statyw podłogowy dla zespołu pompowo-regulacyjnego</b>
<b>Syfon wodny</b>	<b>TBXZ-1-40-a</b>	
Dla wymiennika glikolowego:		Centrala GOLD SD wielkość:
GOLD SD 14-60 = 1		14, 20 = 1
GOLD SD 70-80 = 2		25, 30, 35, 40, 50, 60, 70, 80 = 2
		<b>TBXZ-1-42-a</b>
		<b>TBXZ-1-43-a</b>

# Specyfikacja

## Materiały wymienne GOLD

### Komplet filtrów

Dla jednego kierunku przepływu powietrza

TBFZ-2-01-aa-b

Dla wielkości centrali:

04, 05	= 05
08	= 08
14, 20	= 20
25, 30	= 30
35, 40	= 40
50, 60	= 60
70, 80	= 80

Klasa filtra:

F7	= 7
F5	= 5

Standardowe filtry posiadają ramki metalowe. Oferowane są również filtry z ramkami plastikowymi.

Więcej informacji na ten temat udzielają biura techniczno-handlowe oraz oddziały serwisu Swegon na terenie Polski.

### Komplet filtrów kasetowych 130 mm

TBFZ-1-04-aa-b

Dla wielkości centrali:

14, 20	= 20
--------	------

Klasa filtra:

F7	= 7
----	-----

### Komplet filtrów kasetowych 300 mm

TBFZ-1-03-aa-b

Dla wielkości centrali:

25, 30	= 30
--------	------

Klasa filtra:

F7	= 7
----	-----

### Filtr kasetowy GOLD SD 04-08

TBFZ-1-05-aa-b

Dla jednego kierunku przepływu powietrza

Dla wielkości centrali:

04, 05	= 05
08	= 08

Klasa filtra:

F7	= 7
F5	= 5

### Filtr kasetowy GOLD SD 14-80

TBFZ-1-06-aa-b

Dla jednego kierunku przepływu powietrza

Dla wielkości centrali:

14, 20	= 20
25, 30	= 30
35, 40	= 40
50, 60	= 60
70, 80	= 80

Klasa filtra:

F7	= 7
F5	= 5

## Wyposażenie dodatkowe GOLD

### Przepustnica

#### Przepustnica odcinająca z siłownikiem

TBSA-1-aaa-aaa-b-c

Klasa szczelności 3

Podłączenia kanałów:

Ø 315	= 000-031
Ø 400	= 000-040
□ 1200x500	= 120-050
□ 1400x600	= 140-060
□ 1600x800	= 160-080

Łopatki przepustnicy

Bez izolacji	= 1
Z izolacją	= 2

(dotyczy tylko przepustnic prostokątnych)

Siłownik przepustnicy:

Ze sprężyną powrotną	= 1
Dwupołożeniowy, on/off	= 2

#### Przepustnica odcinająca z siłownikiem

TBSA-2-aaa-aaa-b-c

Klasa szczelności 3

Podłączenia kanałów:

□ 1000x400	= 100-040
□ 1800x1000	= 180-100

Łopatki przepustnicy:

Bez izolacji	= 1
Z izolacją	= 2

Siłownik przepustnicy:

Ze sprężyną powrotną	= 1
Dwupołożeniowy, on/off	= 2

### Zabudowa siłownika

TBXZ-1-45

(dotyczy montażu centrali na zewnątrz)

### Tłumik

#### Sekcja tłumika

TBDA-1-aaa-aaa-bbb

Podłączenia kanałów:

Ø 315	= 000-031
Ø 400	= 000-040
□ 1000x400	= 100-040
□ 1200x500	= 120-050
□ 1400x600	= 140-060
□ 1600x800	= 160-080
□ 1800x1000	= 180-010

Długość: Podłączenia kanałów:

900 mm	Ø 315	= 090
1200 mm	Ø 400	= 120
650 mm	□ 1000x400	= 065
650 mm	□ 1200x500	= 065
650 mm	□ 1400x600	= 065
650 mm	□ 1600x800	= 065
1250 mm	□ 1800x1000	= 125

# Specyfikacja

## Nagrzewnica powietrza

### Nagrzewnica, wodna

(dotyczy central wielkości 04-40)

Podłączenia kanałów:

Ø 315	= 000-031
Ø 400	= 000-040
□ 1000x400	= 100-040
□ 1200x500	= 120-050
□ 1400x600	= 140-060

Wersja:

Z zabezpieczeniem Thermo Guard	= 1
(tylko wariant mocy 1)	
Standard	= 2

Warianty wydajności:

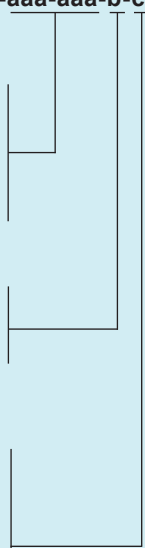
(Bez Thermo Guard)

Wariant 1	= 1
(dla wielkości Ø500,	
tylko standardowy wariant)	
Wariant 2	= 2

(dla wielkości Ø500, 1000x400,  
1200x500, 1400x600,  
tylko standardowy wariant)

Wariant 3	= 3
(1000x400, 1200x500, 1400x600 tylko standardowy wariant)	

### TBLA-4-aaa-aaa-b-c



### Nagrzewnica, wodna

(dotyczy central wielkości 50-80)

Podłączenia kanałów:

□ 1600x800	= 160-080
□ 1800x1000	= 180-100

Wersja:

Tylko obudowa	= 0
Nagrzewnica z obudową	= 2

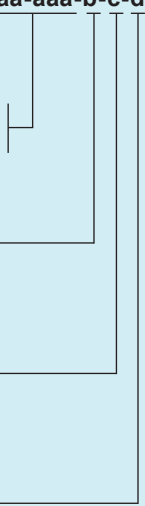
Warianty wydajności:

Wariant 1	= 1
Wariant 2	= 2
Wariant 3	= 3

Podłączenia króćców wody:

Prawostronne	= 1
Lewostronne	= 2

### TBLA-4-aaa-aaa-b-c-d



### Zawór regulacji grzania

Zawór 2 (3) - drogowy z siłownikiem,  
czujnik temperatury, kabel sterujący.  
Dla przepływu wody powyżej 2,5 l/s zaleca  
się stosować układ regulacyjno-pompowy  
SEBG.

Wielkość zaworu:

$k_{vs}$ 0,25	= 002
$k_{vs}$ 0,40	= 004
$k_{vs}$ 0,63	= 006
$k_{vs}$ 1,0	= 010
$k_{vs}$ 1,6	= 016
$k_{vs}$ 2,5	= 025
$k_{vs}$ 4	= 040
$k_{vs}$ 6,3	= 063
$k_{vs}$ 10	= 100
$k_{vs}$ 16	= 160
$k_{vs}$ 25	= 250

### TBVL-2-aaa



### Wyposażenie sterujące

Dla nagrzewnicy wodnej

Przewód, czujnik zanurzeniowy	= 1
Przewód, czujnik przylgowy	= 2

### TBLZ-1-27-a



### Zestaw pompowy cyrkulacji wody

Pompa cyrkulacyjna dla strony wtórnej  
z zaworem zwrotnym i zaworem z nastawą  
wstępną.

Układ TBPA przeznaczony do standardowych  
nagrzewnic wodnych (wariant bez zabezpie-  
czenia Thermo Guard).

Przepływ wody przy uwzględnieniu oporów  
nagrzewnicy i rur na poziomie 25 kPa

< 0,09 l/s	= 009
0,091 - 0,17 l/s	= 017
0,171 - 0,35 l/s	= 035
0,351 - 0,60 l/s	= 060
0,601 - 1,00 l/s	= 100
1,010 - 1,50 l/s	= 150
1,501 - 2,50 l/s	= 250

### TBPA-1-aaa



# Specyfikacja

## Nagrzewnica elektryczna TBLE-3-aaa-aaa-bbb-c

Z wbudowaną automatyką oraz kablem sterującym z szybkozłączką

Podłączenia kanału:

Ø 315 = 000-031

Wariant mocy: Podłączenia kanałów:

3,0 kW Ø 315 = 030

4,5 kW Ø 315 = 045

7,5 kW Ø 315 = 075

Napięcie:

400V = 1

## Nagrzewnica elektryczna TBLE-4-aaa-aaa-bb-c-d

Z wbudowaną automatyką oraz kablem sterującym z szybkozłączką

Podłączenia kanałów:

□ 1600x800 = 160-080

□ 1800x1000 = 180-100

Wariant mocy: Podłączenia kanałów:

Tylko obudowa = 00

24 kW □ 1600x800 = 24

34 kW □ 1600x800 = 34

47 kW □ 1600x800 = 47

63 kW □ 1600x800 = 63

79 kW □ 1600x800 = 79

90 kW □ 1600x800 = 90

135 kW □ 1600x800 = 135

34 kW □ 1800x1000 = 34

45 kW □ 1800x1000 = 45

55 kW □ 1800x1000 = 55

69 kW □ 1800x1000 = 69

90 kW □ 1800x1000 = 90

135 kW □ 1800x1000 = 135

170 kW □ 1800x1000 = 170

Napięcie:

Tylko obudowa = 0

Nagrzewnica z obudową = 1

Podłączenia zasilania elektrycznego:

Prawostronne = 1

Lewostronne = 2

## Zakończenie kabla elektrycznego TBLZ-1-29-a

Dotyczy nagrzewnic w obudowie GOLD 50-80

Kabel o przekroju 16-95 mm<sup>2</sup> = 1  
(0-89 kW, 400 V)

Kabel o przekroju 95-300 mm<sup>2</sup> = 2  
(90 kW, 400 V)

## Nagrzewnica elektryczna TBLE-4-aaa-aaa-bb-c

Z wbudowaną automatyką oraz kablem sterującym z szybkozłączką

Podłączenia kanałów:

Ø 315 = 000-031

Ø 400 = 000-040

□ 1000x400 = 100-040

□ 1200x500 = 120-050

□ 1400x600 = 140-060

Wariant mocy: Podłączenia kanałów:

12 kW Ø 315 = 12

20 kW Ø 315 = 20

27 kW Ø 315 = 27

6,0 kW Ø 400 = 06

12 kW Ø 400 = 12

20 kW Ø 400 = 20

27 kW Ø 400 = 27

36 kW Ø 400 = 36

47,5 kW Ø 400 = 47

8,0 kW □ 1000x400 = 08

12 kW □ 1000x400 = 12

20 kW □ 1000x400 = 20

36 kW □ 1000x400 = 36

47,5 kW □ 1000x400 = 47

69 kW □ 1000x400 = 69

79 kW □ 1000x400 = 79

12 kW □ 1200x500 = 12

20 kW □ 1200x500 = 20

27 kW □ 1200x500 = 27

34 kW □ 1200x500 = 34

47,5 kW □ 1200x500 = 47

69 kW □ 1200x500 = 69

79 kW □ 1200x500 = 79

90 kW □ 1200x500 = 90

12 kW □ 1400x600 = 12

20 kW □ 1400x600 = 20

27 kW □ 1400x600 = 27

36 kW □ 1400x600 = 36

47,5 kW □ 1400x600 = 47

69 kW □ 1400x600 = 69

79 kW □ 1400x600 = 79

90 kW □ 1400x600 = 90

Napięcie:

400V = 1

# Specyfikacja

## Chłodnica

### Chłodnica wodna

(dotyczy wielkości central 04-40)

Podłączenia kanałów:

Ø 315	= 000-031
Ø 400	= 000-040
Ø 500	= 000-050

Warianty wydajności:

Wariant 1	= 1
-----------	-----

### TBKA-2-aaa-aaa-b

### Chłodnica wodna

(dotyczy wielkości central 04-40)

Podłączenia kanałów:

Ø 315	= 000-031
Ø 400	= 000-040
Ø 500	= 000-050
□ 1000x400	= 100-040
□ 1200x400	= 120-040
□ 1200x500	= 120-050
□ 1400x500	= 140-050
□ 1400x600	= 140-060
□ 1600x600	= 160-060

Warianty wydajności:

Wariant 1	= 1
(tylko wielkości: 1000x400,1200x500,1400x600)	
Wariant 2	= 2
(wszystkie wielkości)	
Wariant 3	= 3
(tylko wielkości: 1000x400,1200x500,1400x600)	
Wariant 4	= 4
(tylko wielkości: 1200x400,1400x500,1600x600)	

### TBKA-3-aaa-aaa-b

### Chłodnica wodna

(dotyczy wielkości central 50-80)

Podłączenia kanałów:

□ 1600x800	= 160-080
□ 1800x1000	= 180-100

Warianty wydajności:

Tylko obudowa	= 0
Wariant 1	= 1
Wariant 2	= 2
Wariant 3	= 3
(tylko wielkość 1800x1000)	
Wariant 5	= 5
(tylko wielkość 1600x800)	

Odkraplacz:

Brak	= 0
Jest	= 1

Podłączenie króćców:

Prawostronne	= 1
Lewostronne	= 2

### TBKA-3-aaa-aaa-b-c-d

### Zawór regulacji przepływu wody chłodniczej

Zawór 2 (3) - drogowy z siłownikiem.

Dla przepływu wody powyżej 2,5 l/s zaleca się stosować układ regulacyjno-pompowy SEBG.

Wielkość zaworu:

$k_{vs}$ 0,25	= 002
$k_{vs}$ 0,40	= 004
$k_{vs}$ 0,63	= 006
$k_{vs}$ 1,0	= 010
$k_{vs}$ 1,6	= 016
$k_{vs}$ 2,5	= 025
$k_{vs}$ 4	= 040
$k_{vs}$ 6,3	= 063
$k_{vs}$ 10	= 100
$k_{vs}$ 16	= 160
$k_{vs}$ 25	= 250
$k_{vs}$ 40	= 400
$k_{vs}$ 49	= 490

### TBVA-1-aaa

### Zespół pompowo-regulacyjny

Średnica króćców / wielkość

25	=02
32	=03
50	=04
50x	=05
65	=06
80	=08

Typ zaworu, strona wyjścia króćców

2-drogowy, prawa	=1
2-drogowy, lewa	=2
3-drogowy, prawa	=3
3-drogowy, lewa	=4

Zawór regulacyjny

Wartość  $k_{vs}$

0,63	=03
1,0	=04
1,6	=05
2,5	=06
4,0	=07
6,3	=08
10	=09
16	=10
25	=11
40	=12
49	=13
78	=14

Pompa AXL 50/25	=101	TOP-S 50/4 =120
AXL 70/32	=102	TOP-S 50/7 =121
AXL 80/25	=103	TOP-S 80/7 =161
TOP-S 30/10	=065	

Zawór z nastawą wstępną po stronie wtórnej

bez zaworu	=0
z zaworem	=1

Izolacja przeciwkondensacyjna (SEBG dla chłodziw)

bez izolacji	=0
z izolacją	=1

# Specyfikacja

## Chłodnica freonowa TBKC-2-aaa-aaa-b-c

(dotyczy wielkości central 04-40)

Podłączenia kanałów:	
Ø 315	= 000-031
Ø 400	= 000-040
Ø 500	= 000-050
<input type="checkbox"/> 1000x400	= 100-040
<input type="checkbox"/> 1200x500	= 120-050
<input type="checkbox"/> 1400x600	= 140-060
Wariant wydajności:	
Wariant 1	= 1
Wariant 2	= 2
(tylko wielkości 1000x400, 1200x500, 1400x600)	
Wariant 3	= 3
(tylko wielkości 1200x500, 1400x600)	
Ilość sekcji w chłodnicy:	
1 sekcja	= 1
2 sekcje	= 2

## Chłodnica freonowa TBKC-2-aaa-aaa-b-c-d-e

(dotyczy wielkości central 50-80)

Podłączenia kanałów:	
<input type="checkbox"/> 1600x800	= 160-080
<input type="checkbox"/> 1800x1000	= 180-100
Warianty wydajności:	
Tylko obudowa	= 0
Wariant 1	= 1
Wariant 2	= 2
Wariant 3	= 3
Ilość sekcji:	
Tylko obudowa	= 0
Chłodnica 1 sekcyjna w obudowie	= 1
Chłodnica 2 sekcyjna w obudowie	= 2
Odkraplacz:	
Brak	= 0
Jest	= 1
Strona zasilania czynnika chłodu:	
Prawostronne	= 1
Lewostronne	= 2

## Sekcja nagrzewnicy i chłodnicy

### Nagrzewnica elektryczna i chłodnica TBEK-1-aaa-aaa

Podłączenia kanałów:	
<input type="checkbox"/> 1600x800	= 160-080
<input type="checkbox"/> 1800x1000	= 180-100

Konfiguracja:  
(konfigurację należy podać w formie opisowej)

Nagrzewnica elektryczna, warianty mocy:

Warianty mocy:	Podłączenia kanałów:
25 kW	<input type="checkbox"/> 1600x800
34 kW	<input type="checkbox"/> 1600x800
47 kW	<input type="checkbox"/> 1600x800
63 kW	<input type="checkbox"/> 1600x800
79 kW	<input type="checkbox"/> 1600x800
90 kW	<input type="checkbox"/> 1600x800
34 kW	<input type="checkbox"/> 1800x1000
45 kW	<input type="checkbox"/> 1800x1000
55 kW	<input type="checkbox"/> 1800x1000
69 kW	<input type="checkbox"/> 1800x1000
90 kW	<input type="checkbox"/> 1800x1000
135 kW	<input type="checkbox"/> 1800x1000
170 kW	<input type="checkbox"/> 1800x1000

Bez nagrzewnicy elektrycznej

Napięcie:  
400V

Chłodnica:  
Wodna, wariant wydajności 1  
Wodna, wariant wydajności 2  
Chłodnica freonowa, wariant wydajności 1  
Chłodnica freonowa, wariant wydajności 2  
Chłodnica freonowa, wariant wydajności 3  
Bez nagrzewnicy elektrycznej

Ilość sekcji: (dotyczy tylko chłodnicy freonowej)  
1 sekcja  
2 sekcje

Odkraplacz:  
Brak  
Jest

Strona zasilania:  
Prawostronne  
Lewostronne



# Specyfikacja

## Nagrzewnica wodna i chłodnica

### TBLK-2-aaa-aaa

Podłączenia kanałów:

- 1600x800 = 160-080
- 1800x1000 = 180-100

Konfiguracja:

(konfigurację należy podać w formie opisowej)

Warianty wydajności, nagrzewnica:

- Wariant 1
- Wariant 2
- Wariant 3

Bez nagrzewnicy

Chłodnica:

- Wodna, wariant wydajności 1
- Wodna, wariant wydajności 2
- Wodna, wariant wydajności 3
- Wodna, wariant wydajności 4
- Wodna, wariant wydajności 5
- Chłodnica freonowa, wariant wydajności 1
- Chłodnica freonowa, wariant wydajności 2
- Chłodnica freonowa, wariant wydajności 3

Bez chłodnicy

Ilość sekcji: (dotyczy tylko chłodnicy freonowej)

- 1 sekcja
- 2 sekcje

Odkraplacz:

- Brak
- Jest

Strona zasilania:

- Prawostronne
- Lewostronne

## Sekcja mieszania GOLD SD

### TBBD-1-aa-b-c

Dla wielkości centrali:

- 04, 05 = 05
- 08 = 08
- 14, 20 = 20
- 25, 30 = 30
- 35, 40 = 40
- 50, 60 = 60
- 70, 80 = 80

Wariant:

- 2 przepustnice = 1
- 3 przepustnice = 2

Montaż

- Alternatywa 1 = 1
  - Alternatywa 2 = 2
- (dotyczy tylko wariantu z 3 przepustnicami)

## Sekcja recyrkulacji

### TBBR-1-aa-b-c

Dla wielkości centrali:

- 14, 20 = 20
- 25, 30 = 30
- 35, 40 = 40

Wariant montażu wentylatora:

Dla centrali z wymiennikiem rotacyjnym i glikolowym - wariant 1 oraz dla centrali z wymiennikiem krzyżowym, gdzie wentylator nawiewu jest na dole centrali z wyrzutem powietrza w prawo (patrząc od strony inspekcji) = 1

Dla centrali z wymiennikiem rotacyjnym i glikolowym - wariant 2 oraz dla centrali z wymiennikiem krzyżowym, gdzie wentylator nawiewu jest na dole centrali z wyrzutem powietrza w lewo (patrząc od strony inspekcji) = 2

Strona inspekcji:

- Prawa = 1
- Lewa = 2

## Sekcja filtra wstępnego

### TBFA-1-aaa-aaa-b

(dotyczy wielkości central 04-40)

Podłączenia kanałów:

- Ø 315 = 000-031
- Ø 400 = 000-040
- 1000x400 = 100-040
- 1200x500 = 120-050
- 1400x600 = 140-060
- 1600x800 = 160-080
- 1800x1000 = 180-100

Typ filtra:

- Aluminium = 1
- Kasetowy G3 = 2

# Specyfikacja

## Instalacja zewnętrzna

### Dach centrali

#### GOLD RX wielkości 50-80

z kompletem elementów montażowych

Dla wielkości centrali:

04, 05	= 05
08	= 08
14, 20	= 20
25, 30	= 30
35, 40	= 40
50, 60	= 60
70, 80	= 80

Kombinacje centrali:

(dotyczy central GOLD RX wielkości 50, 60, 70, 80)

Tylko centrala	= 01
Centrala z TBLA na górnym poziomie.	= 02
Centrala z TBLA na dolnym poziomie.	= 03
Centrala z TBKA,C na górnym poziomie.	= 04
Centrala z TBKA,C na dolnym poziomie.	= 05
Centrala z TBLK na górnym poziomie.	= 06
Centrala z TBLK na dolnym poziomie.	= 07
Centrala z TBEK na górnym poziomie.	= 08
Centrala z TBEK na dolnym poziomie.	= 09
Centrala z sekcją recyrkulacji	= 10
Centrala z sekcją recyrkulacji i TBLA na górnym poz.	= 11
Centrala z sekcją recyrkulacji i TBLA na dolnym poz.	= 12
Centrala z sekcją recyrkulacji i TBKA, C na gór. poz.	= 13
Centrala z sekcją recyrkulacji i TBKA, C na dol. poz.	= 14
Centrala z sekcją recyrkulacji i TBLK na górnym poz.	= 15
Centrala z sekcją recyrkulacji i TBLK na dolnym poz.	= 16
Centrala z sekcją recyrkulacji i TBEK na górnym poz.	= 17
Centrala z sekcją recyrkulacji i TBEK na dolnym poz.	= 18
Centrala z TBLE na górnym poziomie.	= 19
Centrala z TBLE na dolnym poziomie.	= 20
Centrala z sekcją recyrkulacji i TBLE na górnym poz.	= 21
Centrala z sekcją recyrkulacji i TBLE na dolnym poz.	= 22
Centrala (wielkości 50-60), CoolDX, TBLA na górnym poziomie	= 35
Centrala (wielkości 50-60), CoolDX, TBLA na dolnym poziomie	= 36
Centrala (wielkości 50-60) z sekcją recyrkulacji, CoolDX	= 37
Centrala (wielkości 50-60) z sekcją recyrkulacji, CoolDX, TBLA na górnym poziomie	= 38
Centrala (wielkości 50-60) z sekcją recyrkulacji, CoolDX, TBLA na dolnym poziomie	= 39
Centrala (wielkości 50-60), CoolDX, TBLE na górnym poziomie	= 40
Centrala (wielkości 50-60), CoolDX, TBLE na dolnym poziomie	= 41
Centrala (wielkości 50-60) z sekcją recyrkulacji, CoolDX, TBLE na górnym poziomie	= 42
Centrala (wielkości 50-60) z sekcją recyrkulacji, CoolDX, TBLE na dolnym poziomie	= 43

#### TBTA-2-aa-bb

### Dach centrali

#### GOLD CX wielkości 50-80

z kompletem elementów montażowych

Dla wielkości centrali:

04, 05	= 05
08	= 08
14, 20	= 20
25, 30	= 30
35, 40	= 40
50, 60	= 60
70, 80	= 80

Kombinacje centrali:

(dotyczy central GOLD CX wielkości 50, 60, 70, 80)

Tylko centrala	= 44
Centrala z TBLA na górnym poziomie.	= 45
Centrala z TBLA na dolnym poziomie.	= 46
Centrala z TBKA,C na górnym poziomie.	= 47
Centrala z TBKA,C na dolnym poziomie.	= 48
Centrala z TBLK na górnym poziomie.	= 49
Centrala z TBLK na dolnym poziomie.	= 50
Centrala z TBEK na górnym poziomie.	= 51
Centrala z TBEK na dolnym poziomie.	= 52
Centrala z sekcją recyrkulacji	= 53
Centrala z sekcją recyrkulacji i TBLA na górnym poz.	= 54
Centrala z sekcją recyrkulacji i TBLA na dolnym poz.	= 55
Centrala z sekcją recyrkulacji i TBKA, C na gór. poz.	= 56
Centrala z sekcją recyrkulacji i TBKA, C na dol. poz.	= 57
Centrala z sekcją recyrkulacji i TBLK na górnym poz.	= 58
Centrala z sekcją recyrkulacji i TBLK na dolnym poz.	= 59
Centrala z sekcją recyrkulacji i TBEK na górnym poz.	= 60
Centrala z sekcją recyrkulacji i TBEK na dolnym poz.	= 61
Centrala z TBLE na górnym poziomie.	= 62
Centrala z TBLE na dolnym poziomie.	= 63
Centrala z sekcją recyrkulacji i TBLE na górnym poz.	= 64
Centrala z sekcją recyrkulacji i TBLE na dolnym poz.	= 65
Centrala (wielkości 50-60), CoolDX, TBLA na górnym poziomie	= 66
Centrala (wielkości 50-60), CoolDX, TBLA na dolnym poziomie	= 67
Centrala (wielkości 50-60) z sekcją recyrkulacji, CoolDX	= 68
Centrala (wielkości 50-60) z sekcją recyrkulacji, CoolDX, TBLA na górnym poziomie	= 69
Centrala (wielkości 50-60) z sekcją recyrkulacji, CoolDX, TBLA na dolnym poziomie	= 70
Centrala (wielkości 50-60), CoolDX, TBLE na górnym poziomie	= 71
Centrala (wielkości 50-60), CoolDX, TBLE na dolnym poziomie	= 72
Centrala (wielkości 50-60) z sekcją recyrkulacji, CoolDX, TBLE na górnym poziomie	= 73
Centrala (wielkości 50-60) z sekcją recyrkulacji, CoolDX, TBLE na dolnym poziomie	= 74

#### TBTA-2-aa-bb

# Specyfikacja

## Dach centrali

### GOLD RX/PX/CX wielkość 04-40

z kompletem elementów montażowych

Dla wielkości centrali:

04, 05	= 05
08	= 08
14, 20	= 20
25, 30	= 30
35, 40	= 40

Wariant centrali:

Wymiennik rotacyjny	= 01
Wymiennik krzyżowy	= 02
Wymiennik glikolowy	= 03

Sekcja recyrkulacji

Brak	= 0
Jest	= 1

### TBTA-3-aa-bb-c

## Dach centrali

### GOLD SD wielkość 04-80

z kompletem elementów montażowych

Dla wielkości centrali:

04, 05	= 05
08	= 08
14, 20	= 20
25, 30	= 30
35, 40	= 40
50, 60	= 60
70, 80	= 80

Wariant centrali:

Wentylator (nie dotyczy wielkości 04-08)	= 01
Wentylator + filtr	= 02
Wentylator + filtr + wymiennik glikolowy (tylko wielkości 14-80)	= 03

Kombinacje centrali:

(dotyczy central GOLD SD wielkości 50-80)

Wentylator + TBLA	= 04
Wentylator + filtr + TBLA	= 05
Wentylator + filtr + wymiennik glikolowy + TBLA	= 06
Wentylator + TBLE (L=632)	= 07
Wentylator + filtr + TBLE (L=632)	= 08
Wentylator + filtr + wym. glikolowy + TBLE (L=632)	= 09
Wentylator + TBLE (L=792)	= 10
Wentylator + filtr + TBLE (L=792)	= 11
Wentylator + filtr + wym. glikolowy + TBLE (L=792)	= 12
Wentylator + TBKA, C	= 13
Wentylator + filtr + TBKA, C	= 14
Wentylator + filtr + wymiennik glikolowy + TBKA, C	= 15
Wentylator + TBLK	= 16
Wentylator + filtr + TBLK	= 17
Wentylator + filtr + wymiennik glikolowy + TBLK	= 18
Wentylator + TBEK	= 16
Wentylator + filtr + TBEK	= 17
Wentylator + filtr + wymiennik glikolowy + TBEK	= 18

### TBTA-2-aa-bb

## Czerpnia centrali GOLD

wraz z elementami do montażu, dotyczy wszystkich wariantów central

Dla wielkości centrali:

04, 05	= 05
08	= 08
14, 20	= 20
25, 30	= 30
35, 40	= 40
50, 60	= 60
70, 80	= 80

### TBTA-3-aa-1

## Wyrzutnia centrali GOLD

wraz z elementami do montażu, dotyczy wszystkich wariantów central

Dla wielkości centrali:

04, 05	= 05
08	= 08
14, 20	= 20
25, 30	= 30
35, 40	= 40
50, 60	= 60
70, 80	= 80

### TBTA-2-aa-2

## Czerpnia dachowa

z przejściem dachowym

Dla wielkości centrali:

04, 05	= 0031
08	= 0040
14, 20	= 0606
25, 30, 35, 40	= 0909

### TBHA-1-aaaa

## Wyrzutnia

z przejściem dachowym

Dla wielkości centrali:

04, 05	= 0031
08	= 0040
14, 20	= 0606
25, 30, 35, 40	= 0909

### TBHB-1-aaaa

## Czerpnio-wyrzutnia

z przejściem dachowym

Dla wielkości centrali:

04, 05	= 0031
08	= 0040

### TBHC-1-aaaa

## Czerpnio-wyrzutnia ścienna

Dla wielkości centrali:

04, 05	= 0031
08	= 0040

### TBHE-1-aaaa

# Specyfikacja

## Instalacja zewnętrzna

**Pokrywa dla zespołu pompowego**  
dotyczy central GOLD CX przy montażu na zewnątrz

TBXZ-1-41-a

Dla wielkości centrali:

35, 40  
50, 60  
70, 80

= 40  
= 60  
= 80

**Obudowa dla tłumika**  
dotyczy montażu na zewnątrz

TBTA-1-aa-01

Dla wielkości centrali:

14, 20  
25, 30  
35, 40  
50, 60  
70, 80

= 20  
= 30  
= 40  
= 60  
= 80

**Obudowa dla przepustnicy**  
dotyczy montażu na zewnątrz

TBTA-1-aa-02

Dla wielkości centrali:

14, 20  
25, 30  
35, 40  
50, 60  
70, 80

= 20  
= 30  
= 40  
= 60  
= 80

## Wyposażenie dodatkowe

### Wyposażenie mechaniczne

#### Komplet ram nośnych

TBLZ-1-aa-01

Dla wielkości centrali:

GOLD RX 04/05  
GOLD RX 08  
GOLD SD 04/05  
GOLD SD 08

= 01  
= 02  
= 03  
= 04

#### Statyw, GOLD RX

Zestaw montażowy

TBLZ-1-aa-02

Dla wielkości centrali:

04, 05  
08

= 05  
= 08

#### Statyw, GOLD SD

Zestaw montażowy

TBLZ-1-aa-04

Dla wielkości centrali:

04, 05  
08

= 05  
= 08

#### Rama nośna, GOLD RX

TBLZ-1-aa-05

Dla wielkości centrali:

04, 05  
08

= 05  
= 08

#### Rama nośna, GOLD SD

TBLZ-1-aa-06

Dla wielkości centrali:

04, 05  
08

= 05  
= 08

#### Zawiasy drzwi

Dla wielkości centrali 04, 05 i 08

TBLZ-1-10-07

#### Szyny montażowe

Zestaw dla jednego króćca podłączenia centrali

TBLZ-2-aa-08

Dla wielkości centrali:

14, 20  
25, 30  
35, 40  
50, 60  
70, 80

= 20  
= 30  
= 40  
= 60  
= 80

# Specyfikacja

<p><b>Króciec zakończeniowy METU</b>      <b>TBXZ-1-aaa-aaa-10</b></p> <p>Wielkość podłączenia kanałów:</p> <ul style="list-style-type: none"> <li><input type="checkbox"/> 1000x400      = 100-040</li> <li><input type="checkbox"/> 1200x500      = 120-050</li> <li><input type="checkbox"/> 1400x600      = 140-060</li> <li><input type="checkbox"/> 1600x800      = 160-080</li> <li><input type="checkbox"/> 1800x1000     = 180-100</li> </ul>	<p><b>Komunikacja z centralą</b>      <b>TBLZ-2-3-41-a</b></p> <ul style="list-style-type: none"> <li>Modem GSM      = 1</li> <li>Modem analogowy      = 2</li> </ul>
<p><b>Nóżka podporowa, 1 nóżka</b>      <b>TBXZ-1-36</b></p> <p>Pod ramę nośną centrali o wielkościach 14, 20, 25, 30, 35, 40, 50, 60, 70 och 80</p>	<p><b>Czujnik temperaturowy, pomieszczeniowy</b>      <b>TBLZ-1-24</b></p> <p>Do montażu ściennego, klasa szczelności IP 20</p>
<p><b>Podkładka gumowa</b>      <b>TBXZ-1-37</b></p> <p>pod nóżkę podporową</p>	<p><b>Czujnik zewnętrzny temperatury</b>      <b>TBLZ-1-25</b></p> <p>Wodoodporny do montażu ściennego, klasa szczelności IP43. Może być stosowany jako czujnik pomieszczenia, jeśli wymagana jest wyższa klasa szczelności.</p>
<p><b>Nóżka podporowa</b>      <b>TBLZ-1-43</b></p> <p>(dotyczy GOLD PX wielkości 04, 05, 08)</p>	<p><b>Przetwornik ciśnienia</b>      <b>TBLZ-1-23-aa</b></p> <p>Przetwornik ciśnienia wraz z kablem połączeniowym.</p> <p>Długość kabla:</p> <ul style="list-style-type: none"> <li>1 m      = 01</li> <li>3 m      = 03</li> <li>5 m      = 05</li> <li>10 m     = 10</li> <li>15 m     = 15</li> </ul>
<p><b>Urządzenia elektryczne i sterujące</b></p> <p><b>Kabel przedłużający z szybkozłączką</b>      <b>TBLZ-1-05-a</b></p> <p>Wersja:</p> <ul style="list-style-type: none"> <li>dł. 5 m dla nagrzewnicy wodnej i elektr.      = 1</li> <li>dł. 5 m dla czujnika temp. nawiewu      = 2</li> <li>dł. 8 m dla programatora, czujnika ciśnienia, TBIQ      = 3</li> </ul>	<p><b>Dodatkowy programator</b>      <b>TBLZ-1-22</b></p> <p>Programator wraz z uchwytem i kablem połączeniowym o długości 3 m</p>
<p><b>Kabel połączeniowy</b>      <b>TBLZ-1-26-aa</b></p> <p>Dla programatora, czujnika ciśnienia, TBIQ</p> <p>Długość kabla:</p> <ul style="list-style-type: none"> <li>1 m      = 01</li> <li>3 m      = 03</li> <li>5 m      = 05</li> <li>10 m     = 10</li> <li>15 m     = 15</li> </ul>	<p><b>Karta MMC</b>      <b>TBLZ-1-28-a</b></p> <p>Karta multimedialna do przesyłania programu i logowania</p> <ul style="list-style-type: none"> <li>Bez programu      = 1</li> <li>Oprogramowana      = 2</li> </ul>
<p><b>Kabel przedłużający dla programatora</b>      <b>TBLZ-2-13</b></p> <p>Do przedłużenia o długości kabla 6 - 50 m</p>	<p><b>IQnomic plus</b>      <b>TBIQ-2-1-aa</b></p> <p>Moduł funkcyjny wraz z kablem połączeniowym</p> <p>Długość kabla:</p> <ul style="list-style-type: none"> <li>0,25 m      = 00</li> <li>1 m      = 01</li> <li>3 m      = 03</li> <li>5 m      = 05</li> <li>10 m     = 10</li> <li>15 m     = 15</li> </ul>
<p><b>System komunikacji</b>      <b>TBLZ-3-1-a-41</b></p> <ul style="list-style-type: none"> <li>LON FFT-10      = 1</li> <li>Trend      = 2</li> </ul>	

# Specyfikacja

<p><b>Czujnik ciśnienia</b> Czujnik wraz z kablem połączeniowym</p> <p>Długość kabla:</p> <table border="0"> <tr><td>1 m</td><td>= 01</td></tr> <tr><td>3 m</td><td>= 03</td></tr> <tr><td>5 m</td><td>= 05</td></tr> <tr><td>10 m</td><td>= 10</td></tr> <tr><td>15 m</td><td>= 15</td></tr> </table>	1 m	= 01	3 m	= 03	5 m	= 05	10 m	= 10	15 m	= 15	<p><b>TBLZ-1-23-aa</b></p>	<p><b>Regulator czasowy</b> Regulacja przedłużenia czasu pracy 0-2 godzin</p> <p>Wykonanie: Montaż ścienny = 1</p>	<p><b>ELQZ-1-406-a</b></p>
1 m	= 01												
3 m	= 03												
5 m	= 05												
10 m	= 10												
15 m	= 15												
<p><b>Czujnik temperatury dla IQnomic plus</b></p>	<p><b>TBLZ-1-30</b></p>	<p><b>Przycisk przedłużenia pracy</b></p> <p>Wykonanie: Montaż ścienny = 1</p> <p>Bez sygnalizacji = 0 Z sygnalizacją = 1</p>	<p><b>ELQZ-2-455-a-b</b></p>										
<p><b>Czujnik wilgotności dla IQnomic plus</b> Dla regulacji wilgotnością i punktem rosy. Punkt pomiarowy:</p> <table border="0"> <tr><td>Kanał nawiewny</td><td>= 1</td></tr> <tr><td>Kanał wywiewny</td><td>= 2</td></tr> </table>	Kanał nawiewny	= 1	Kanał wywiewny	= 2	<p><b>TBLZ-1-31-a</b></p>	<p><b>Czujnik obecności</b></p>	<p><b>ELQZ-2-505</b></p>						
Kanał nawiewny	= 1												
Kanał wywiewny	= 2												
<p><b>Układ funkcji oddymiania</b></p> <table border="0"> <tr><td>Wraz z układem sterowania dla detektora dymu</td><td>= 1</td></tr> <tr><td>Wraz z układem sterowania dla detektora dymu i montażem przepustnicy</td><td>= 2</td></tr> </table>	Wraz z układem sterowania dla detektora dymu	= 1	Wraz z układem sterowania dla detektora dymu i montażem przepustnicy	= 2	<p><b>TBLZ-1-48-a</b></p>	<p><b>Czujnik jakości powietrza, kanałowy</b></p>	<p><b>ELQZ-2-504-2</b></p>						
Wraz z układem sterowania dla detektora dymu	= 1												
Wraz z układem sterowania dla detektora dymu i montażem przepustnicy	= 2												
<p><b>Detektor dymu jonizowany</b></p> <table border="0"> <tr><td>Długość rurki pomiarowej detektora:</td><td></td></tr> <tr><td>Rurka venturiego 600 mm</td><td>= 1</td></tr> <tr><td>Rurka venturiego 1500 mm</td><td>= 2</td></tr> </table>	Długość rurki pomiarowej detektora:		Rurka venturiego 600 mm	= 1	Rurka venturiego 1500 mm	= 2	<p><b>TBLZ-1-49-a</b></p>	<p><b>Czujnik jakości powietrza, pomieszczeniowy</b></p>	<p><b>ELQZ-2-504</b></p>				
Długość rurki pomiarowej detektora:													
Rurka venturiego 600 mm	= 1												
Rurka venturiego 1500 mm	= 2												
<p><b>Wsporniki montażowe detektora dymu</b> dla kanałów okrągłych lub izolowanych</p>	<p><b>TBLZ-1-53</b></p>												
<p><b>Siłownik przepustnicy</b></p> <table border="0"> <tr><td>Ze sprężyną powrotną</td><td>= 1</td></tr> <tr><td>Ze sprężyną powrotną i przełącznikiem granicznym</td><td>= 2</td></tr> </table>	Ze sprężyną powrotną	= 1	Ze sprężyną powrotną i przełącznikiem granicznym	= 2	<p><b>ELQZ-1-428-3-a</b></p>								
Ze sprężyną powrotną	= 1												
Ze sprężyną powrotną i przełącznikiem granicznym	= 2												
<p><b>Czujnik temperatury typu przylgowego</b></p>	<p><b>TBLZ-1-32</b></p>												
<p><b>Zestaw regulacyjny do nawilżacza parowego</b></p>	<p><b>GOLZ-1-10</b></p>												
<p><b>Transformator 230/24 VAC</b></p>	<p><b>TBLZ-1-46</b></p>												
<p><b>Zegar elektroniczny</b></p>	<p><b>TBLZ-1-47</b></p>												